



(주)m&m레저 코리아

회 사 소 개 서



(주)엠앤엠레저코리아 기업 소개

(주)엠앤엠레저코리아는 2008년 수상레저 및 스키스쿨 기반의 MJ CLUB 운영을 시작으로 레저 산업에 첫 발을 내디뎠습니다.

이후 2017년 3월 법인을 설립하며 본격적인 사업 확장에 나섰습니다.

같은 해 8월, 서울 강남권에서 약 30분 거리의 뛰어난 접근성을 갖춘 7,000평 규모의 복합 레저 공간 **더드림핑**을 오픈하며 숙박·레저·F&B가 결합된 새로운 라이프스타일 공간을 선보였습니다.

2018년 7월에는 국내 최대 규모의 실내서핑장 **웨이브서프**를 추가 오픈하였으며, 2021년 3월에는 기존 수상레저 시설을 리모델링하여 럭셔리 강변 라운지 **드림웨이브**로 새롭게 탄생시켰습니다.

이후 2023년에는 젊은 감성의 연수원 **핑하우스**, 2025년에는 북한강 리버뷰 카페 **리버나인**을 오픈하며 복합문화 레저 공간으로의 입지를 더욱 확장해 나가고 있습니다. (주)엠앤엠레저코리아는 자연과 함께하는 다양한 활동을 통해 진정한 힐링을 제공하고, 미래를 꿈꾸고 설계할 수 있는 공간 서비스를 지향합니다. 친환경 자연 복합 스포츠 문화 체험을 기반으로 치유와 미래를 함께하는 체육문화 공간을 만들어가는 기업으로 지속적인 성장을 이어가고 있습니다.

회사 개요 및 시설 상황

[개요]

회사명	(주)엠앤엠레저코리아 / M&M Leisure Korea
대표이사	맹 정 환
설립일	2017년 03월 23일
종업원수	정규직 24명 (2023. 08), 비정규직 28명
사업내용	<ul style="list-style-type: none"> - 더드림핑 : 글램핑, 카라반, 카페, 캠핑식당(복합레저사업) - 웨이브서프 : 실내서핑장 / 실외클라이밍 - 드림웨이브 : 아웃도어 수상레저 - 핑하우스 : 연수원
매출액	약 45~50억원 (2025년 기준)
사업장 소재지	경기도 남양주시 화도읍 북한강로 1630-18, 22 일원
대표전화	031-595-2345
홈페이지	www.thedreamping.com

[주요 사업 분야]

THE DREAMING
ESTD 2017

더드림핑(숙박/공간사업)

P!ng house

핑하우스(연수원사업)

DRAM WAV

드림웨이브(수상레저사업)

Wave
THE DREAMING SURF & PUB

웨이브서프(실내서핑사업)

드림골

드림골(F&B사업)

River 9
리버나인

리버나인(F&B사업)

전체 MAP



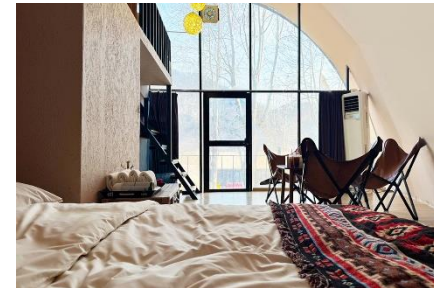
경기도 남양주시 화도읍 북한강로 1630-22 더드림핑

더드림핑 숙박

꿈에 그리던 레저 문화를 선도하는 더드림핑은 캠핑, 글램핑, 실내서핑, 수상레저, 클라이밍, 카페, 식당 등 모든 인&아웃도어 레저 콘텐츠를 한 공간에서 체험하고 즐길 수 있는 공간이며, 취향에 따른 컨셉 별 숙박이 가능한 총 28개 동의 글램핑 시설과 25개의 캠핑사이트를 운영하고 있습니다.

오페라글램핑(1개동 /기준4인/최대8인)

오직 하나뿐인 프라이빗한 단체 객실로 오페라하우스를 닮은 유니크한 공간



한글글램핑(6개동 /기준2인/최대4인)

단층 구조로 한글 자음 모양을 닮은 객실로 리버뷰 테라스가 인상적인 공간



큐브글램핑(6개동 /기준2인/최대4인)

엔틱한 인테리어, 큐브 형태의 복층 구조 객실로 여유롭게 즐길 수 있는 공간



빈티지카라반(10개동/기준2인/최대4인)

미니밴의 캠핑카를 개조한 아기자기한 소품들이 가득한 감성 넘치는 공간



드림스테이(5개동/기준2인/최대4인)

텐트 형태의 북한강과 가장 가까운 객실로 가장 캠핑다운 캠핑을 즐기는 공간



오토캠핑A존(8사이트/기준4인/최대6인)

7500x8000mm의 캠핑카, 트레일러, 카라반 이용객을 위한 리버뷰 오토캠핑존



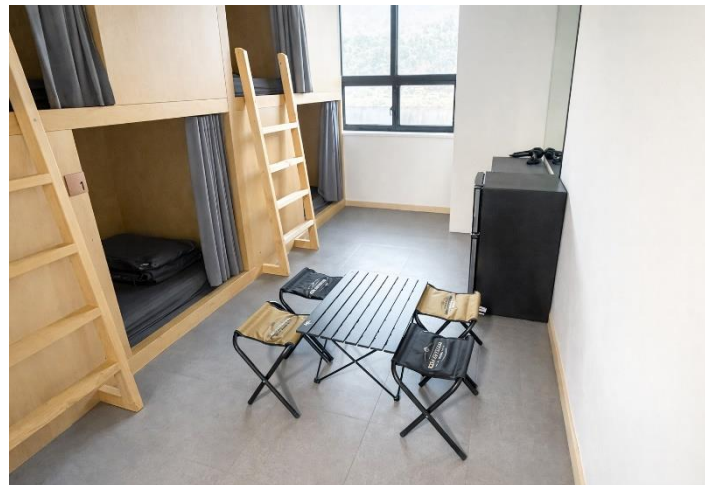
오토캠핑B존(12사이트/기준4인/최대6인)

7000x8000mm의 텐트, 차박 이용객을 위한 리버뷰 오토캠핑존



핑하우스(도미토리)

감각적인 인테리어의 도미토리형 객실 핑하우스는 프라이빗한 벙커베드와 쾌적한 시설로 페스티벌, 파티, 워크숍 등 단체 이용에 최적화 된 객실입니다.
4인실 / 6인실 / 8인실로 구성되어 있으며, 총 134명이 동시에 숙박할 수 있습니다.



웨이브서프 실내서핑장

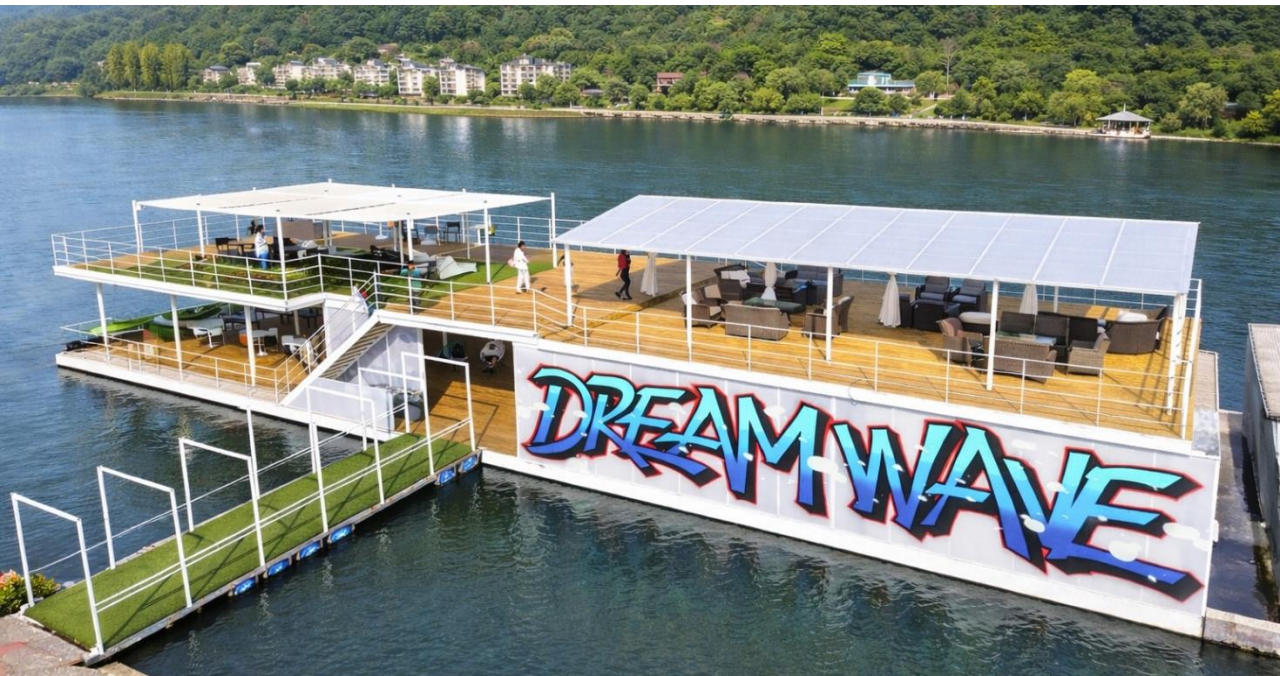


날씨와 상관없이 4계절 서핑을 즐길 수 있는 핫플레이스

실내서핑은 날씨와 계절의 영향 없이 365일 실내에서 온수로 즐길 수 있으며 스노우보드와 웨이크보드, 스케이트보드의 주요 기술을 결합한 종합 익스트림 스포츠로 밸런스 향상에 큰 도움을 주는 스포츠입니다.

웨이브서프는 서울에서 최고의 접근성을 바탕으로 한 경기 동북권 유일의 실내서핑장으로 전문 강사진들의 체계화된 프로그램으로 강습이 이루어지고 있어 입문자도 쉽게 접할 수 있습니다.

드림웨이브 수상레저



국내 최대규모의 수상레저 라운지

드림웨이브 수상레저는 수상스키, 웨이크보드, 웨이크서핑은 물론 제트보트와 패들보드, 투명카약과 10여가지의 놀이기구까지 모두 이용이 가능하며, 전문 자격을 보유한 안전요원과 강사진으로 안전하게 배우며 즐길 수 있습니다. 쾌적한 공용시설과 다양한 체험프로그램으로 다수 방송채널에 자주 소개되는 곳 입니다.

국내 최고의 웨이크서핑보트 센추리온 RI257 기종으로 럭셔리한 보트투어를 즐길 수 있으며, 체감속도 220km의 540도 회전과 잠수까지 가능한 제트보트는 가장 큰 인기를 끌고 있습니다.



슬라이드풀장

북한강이 한눈에 보이는 야외 풀장으로
18m의 스릴 넘치는 워터슬라이드를
즐길 수 있습니다.

인명구조 자격증을 보유한 안전요원을
배치하여 안전하게 이용 할 수 있습니다.



키즈풀장

리버뷰가 펼쳐지는 잔디밭 한 켠에 마련된
무릎높이의 수심에 유아동 전용 풀장 입니다.

피크닉 테이블이 주변에 배치되어 있어,
식사와 여유를 즐기며 아이들의 물놀이를
지켜볼 수 있습니다.



클라이밍

10m부터 13m까지 4가지 루트와 3m 아동용
클라이밍 시설을 이용할 수 있습니다.

오토빌레이 시스템 설치로 안정성을
고려하였고, 전문 강사의 지도로 입문자도
쉽게 접할 수 있도록 운영하고 있습니다.



카페 리버나인

들어서자마자 환상적인 리버뷰가 펼쳐지는 대형카페 리버나인은 다양한 음료와 베이커리, 브런치 메뉴를 판매하고 있습니다.

야외 정원과 미디어아트가 이색적인 공간으로 2025년 오픈한 신상 카페입니다.



캠핑식당 드림골

북한강을 감상하며 식사할 수 있는 드림골은 삼겹살, 닭볶음탕, 짬뽕미볶음 등의 메뉴로 캠핑 분위기를 즐기며 식사할 수 있는 공간입니다.

단체 이용은 물론, 황태해장국 등의 조식메뉴 준비가 가능합니다.

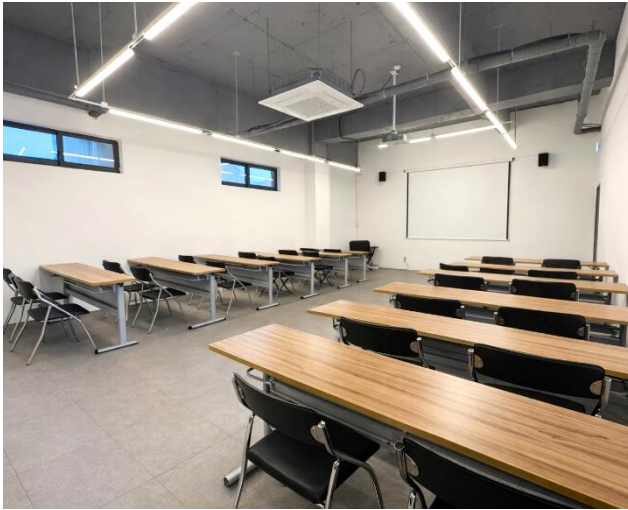


야외 BBQ파티

잔디밭 피크닉 테이블에서 즐기는 BBQ는 고기, 밥, 찌개, 야채 등 아무것도 준비해 오지 않아도 되는 알찬 구성으로 제공됩니다.

BBQ세트 및 토마호크세트는 객실마다 마련된 개별 데크에서도 즐길 수 있습니다.

그 외 부대시설



세미나실

세미나, 강연, 교육 등이 가능한 공간으로
빔프로젝트와 음향 장비를 갖추고 있습니다.

인원이 많거나, 노래방 등의 이용이
필요한 경우, 핑하우스 로비 공간을 목적에
맞게 세팅해드립니다.



대형 잔디밭

약 1천평 규모의 대형 리버뷰 잔디밭으로
여유로운 산책, 레크레이션, 체육활동,
팀 빌딩 등의 다양한 활동을 즐길 수 있습니다.

버스킹, 공연, 소규모 콘서트, 전시 등
행사를 위한 대관이 가능합니다.



공용 모닥불

누구나 즐길 수 있는 공용 모닥불에
마시멜로우 등의 간식을 구워 먹는 재미를
느낄 수 있습니다.

사전에 캠프파이어 이용을 원하시면
더드림핑 직원들이 준비해드립니다.

단체 · 행사 래퍼런스



2025년 버스커버스커 장범준 버스킹



2025년 정동하 콘서트



2025년 제3회 상사용 자동차 플리마켓



2025년 소피텔 앰배서더 서울호텔 워크샵



2024년 토스뱅크 워크샵



2023-2024 에어하우스 뮤직 페스티벌

미디어 노출



소녀시대 수영 유튜브 채널 _ 수스토리



원더걸스 안소희 유튜브 채널 _ 안소희



SBS 동상이몽 _ 너는 내 운명



tvN 프리한19 _ 전국캠핑여지도 편



채널A 요즘 남자 라이프 _ 신랑수업



SBS 생방송 투데이 _ 오픈런

Thank you

Contact Us
THEDREAMPING

1630-22 Bukhangang-ro, Hwado-eup, Namyangju-si, Gyeonggi-do
T. 031-595-2345 | www.thedreamping.com | [@thedreamping](https://www.instagram.com/thedreamping)